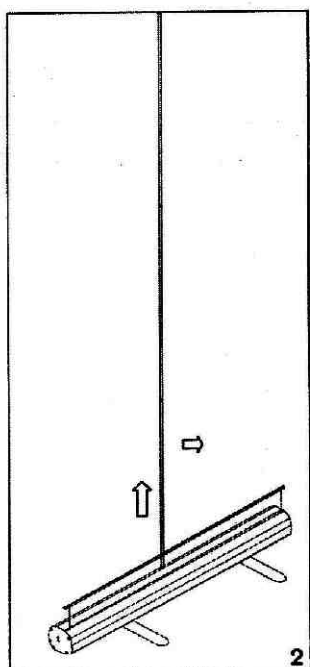
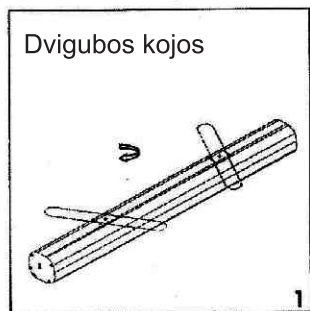


# Robert RS-50

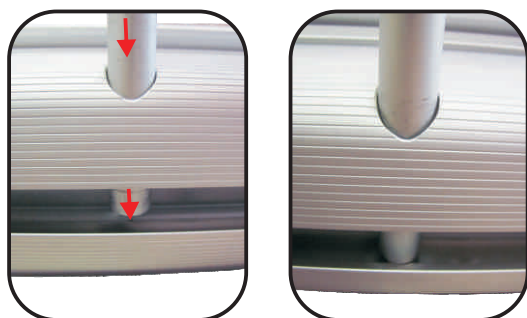
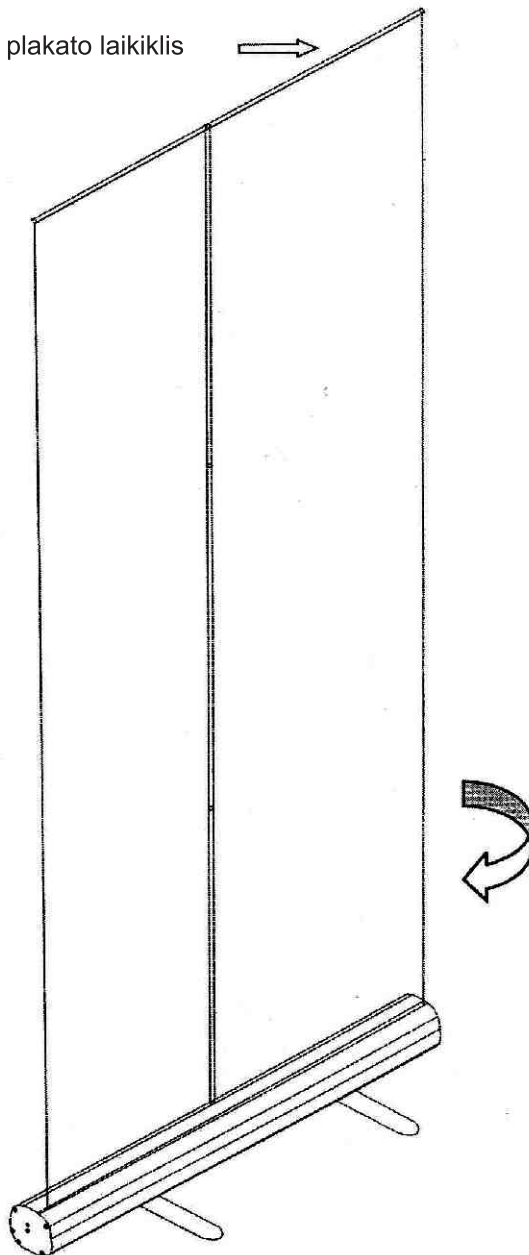
## Montavimo instrukcija



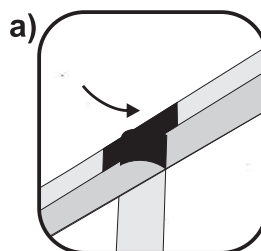
Viršutinis plakato laikiklis



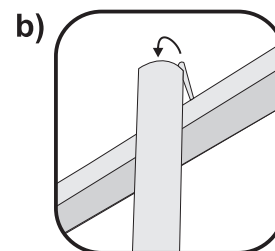
Įstatykite trijų dalių strypą ir ištraukite plakatą.



Įstatykite strypą iki apačios, kad atsiremtų į stendo korpuso dugną



Plastikine detale sujunkite strypą ir skersinį



Kabliuką užkabinkite už vamzdžio

Strypas įstatomas į viršutinį plakato laikiklį naudojant plastmasinį antgalį arba metalinį kabliuką (a,b).